

# IM™-FPL400

레이저 마킹 분야에서 다년간 축적된 기술과 노하우를 바탕으로 개발한 산업용 스탠드형 파이버 레이저 마킹기로 다양한 산업 분야에 적용 가능하며 고품질의 성능으로 비용을 절감하면서도 뛰어난 마킹 효과를 얻을 수 있습니다.



## 기본 사양 옵션변경가능

- 220mm 스트로크 Z축 내장
- 마킹 영역 110(X)\*110(Y)\*220(Z)(mm)

## 제품 기능

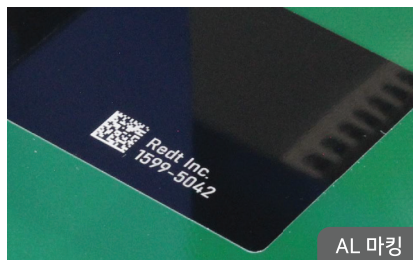
- 다양한 금속에 초고속 마킹 가능
- 조각 위치 간편 확인을 위한 가이드 레이저 포인터 내장
- 두 개의 포커스포인터 내장으로 소재 높이 설정 및 확인 간편
- 고정밀 스캔헤드로 작은 문자까지도 선명히 마킹
- 임베디드 컨트롤 Stand-alone 기본적용
- I/O포트 지원으로 외부장치와 연동 가능(A축)
- 집진기 사용을 위한 AC아웃렛 내장
- 코렉션 및 세팅 정보 자동 설정

## FPL 시리즈 스펙 비교

	FPL400	FPL400-CO2	FPL400-UV
소스	JPT MOPA 30~100W Raycus 20~100W	SPT 35W	GNT 5W
작업 영역	110x100 175x175 220x220	110x110	110x110 220x220
Z행정(H)	특주가공	특주가공	특주가공
엔코더	○	○	○

## 제품 상세 스펙 Fiber / CO2 / UV 순

크기	655(W) x 540(D) x 1350(H) mm	Y축 행정	247mm	최대 속도	4000mm/s
작업 영역	110(X) x 110(Y) mm	Z축 행정	247mm	레이저 종류	Fiber/CO2/UV
레이저 파워	20~100W / 35W / 5W	Z축 자동 여부	수동	소비전력	<400W / <500W / <700W
포커스 거리	168mm / 134mm / 191.4mm	Z축 제어 방식	핸들	중량	65kg / 70kg / 68kg
소재 최대 높이	830mm / 870mm / 806mm	Z축 확장	200mm	사용 온도	15~35℃
입력 전원	AC 100~220V 50/60Hz	외부 출력 전원	AC 220V/2A	사용 습도	10~85%



AL 마킹



SUS 마킹